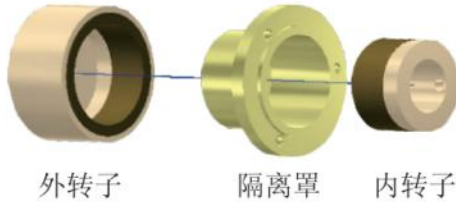


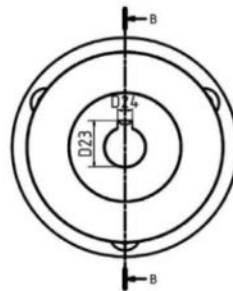
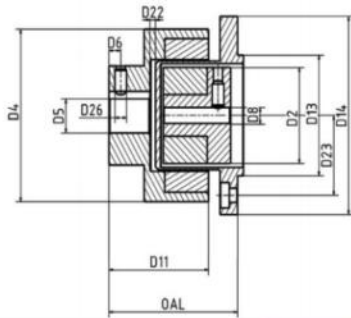
磁性联轴器



- 磁性联轴器是一种永磁同步联轴器，通过内、外转子之间的磁力传递扭矩
- 保证了驱动端和从动端设备之间的完全隔离，在泵和动力之间起到密封部件的作用，有效隔离一些危险介质，防止严重的泄漏事故



外转子 隔离罩 内转子

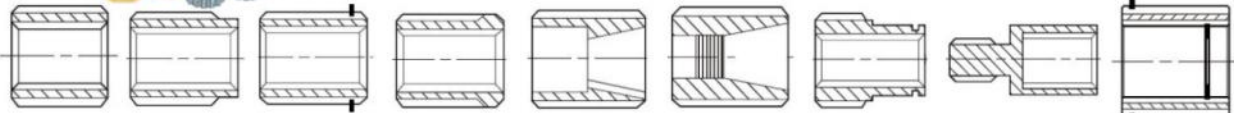


D2, OAL, D23尺寸可调整

技术参数

规格	最大扭矩 Dyn 在20℃ Nm	最高温度 150℃	最大转速 RPM	D5外转子的 最小/ 最大孔径 mm	D8内转子的 最小/ 最大孔径 mm	OAL mm	D14 mm	D2 mm	D4 mm	D13 mm	D11 mm	D23 mm
RJM-022	0.220	150℃	4000	4/12	5/10	42	46	20	38	由用户要求决定	35	由用户要求决定
RJM-2	1.5	150℃	4000	5/15	4/10	46	62	30	52		53	
RJM-3	3	150℃	4000	5/20	5/16	70	79	34	60		55	
RJM-7	7	150℃	4000	9/30	12/22	92	79	58	60		75	
RJM-10	10	150℃	4000	9/40	12/22	79	109	71	86		63	
RJM-14	14	150℃	4000	9/40	12/22	105	96	58	86		98	
RJM-24	24	150℃	4000	12/48	12/30	105	109	71	99		83	
RJM-40	40	150℃	4000	12/50	12/30	119	109	71	99		103	
RJM-60	60	150℃	4000	14/60	14/40	125	143	106	140		112	
RJM-95	95	150℃	4000	14/60	14/40	125	143	106	140		132	

花键套 结构形式



▶ 可以做SAE, JIS, DIN, ISO标准花键